

Telepítési útmutató

az ARRIS Touchstone CM550B/CM kábelmodemhez

Cor@Net Távközlési Zrt.

Tartalomjegyzék

Tartalomjegyzék.....	1
1. A kábelmodem telepítése	2
2. Beállítás Microsoft Windows XP operációs rendszer alatt	2
3. Beállítás Microsoft Windows Vista operációs rendszer alatt	6
4. Beállítás Linux operációs rendszer alatt.....	10

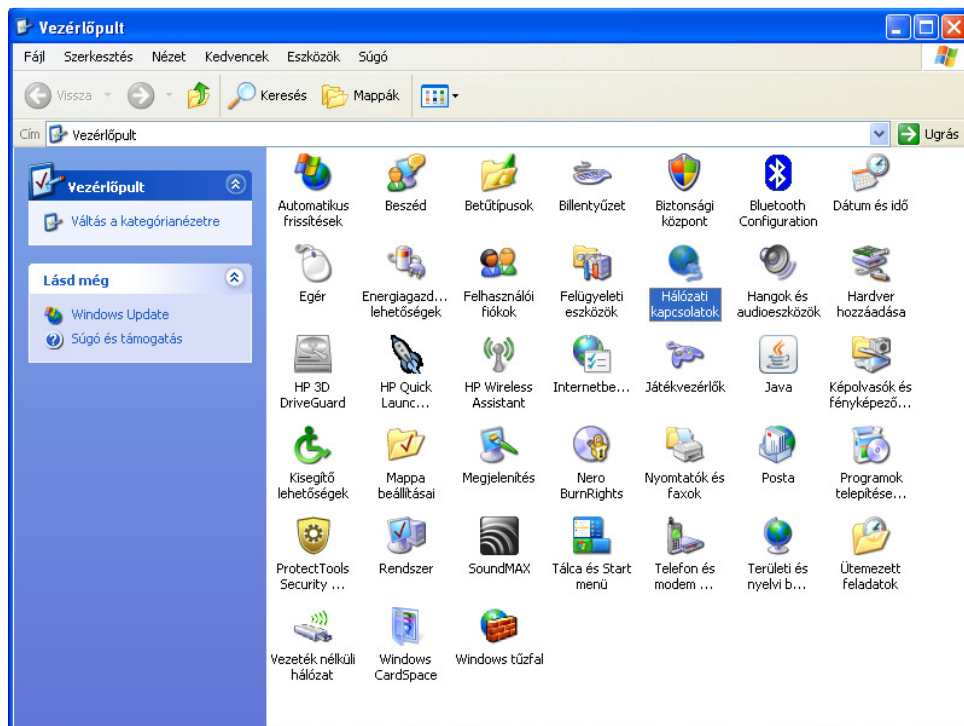
1. A kábelmodem telepítése

A modem a számítógéppel két fél módon tud kommunikálni, USB, vagy hálózati csatlakozáson keresztül. Amennyiben USB csatlakoztatásra van szüksége kövesse a mellékelt CD-n található telepítési útmutatót.

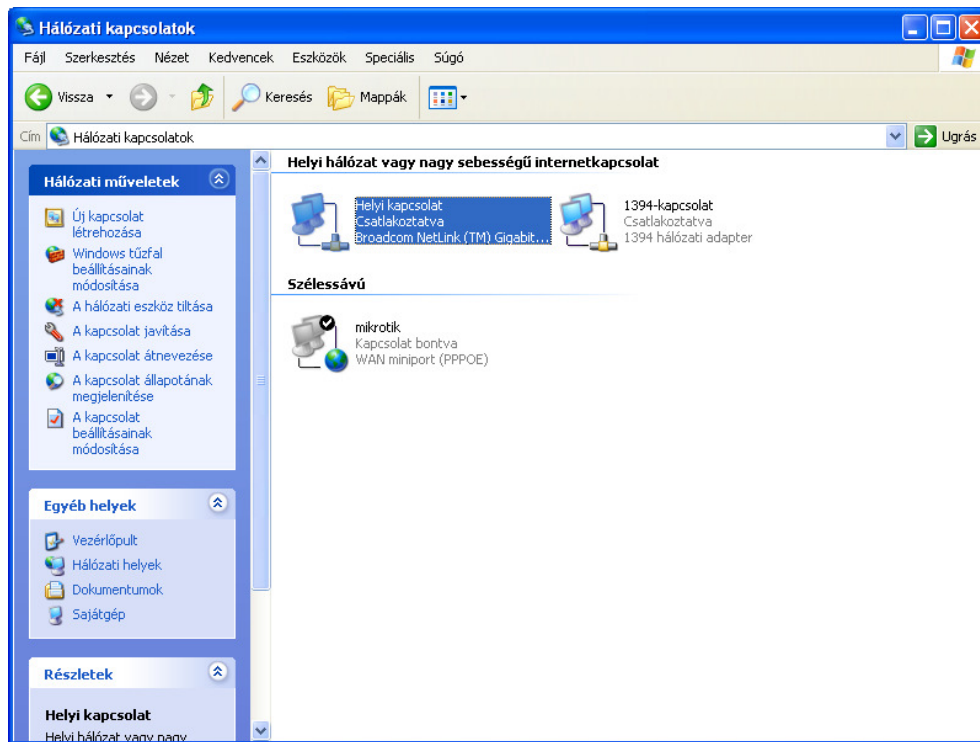
Hálózati csatlakoztatás esetén a modemet kösse össze a számítógéppel a modem dobozban található UTP kábellel, majd csatlakoztassa a tápkábelt. A hálózati beállítások elvégzéséhez tekintse át a következő bekezdéseket.

2. Beállítás Microsoft Windows XP operációs rendszer alatt

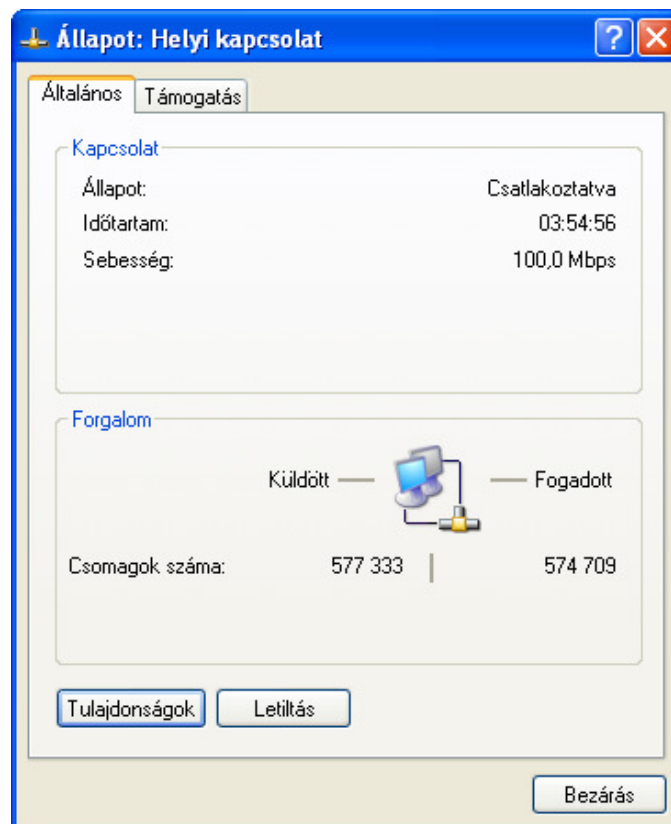
1. A kábelmodem összeszerelése után kattintson a Windowsban a **Start** gombra, majd nyissa meg a **Vezérlőpultot**. Klasszikus Windows téma esetén kattintson a **Start** gombra, majd a **Beállítások** menüből nyissa meg a **Vezérlőpultot**.



2. Nyissa meg a **Hálózati kapcsolatokat**

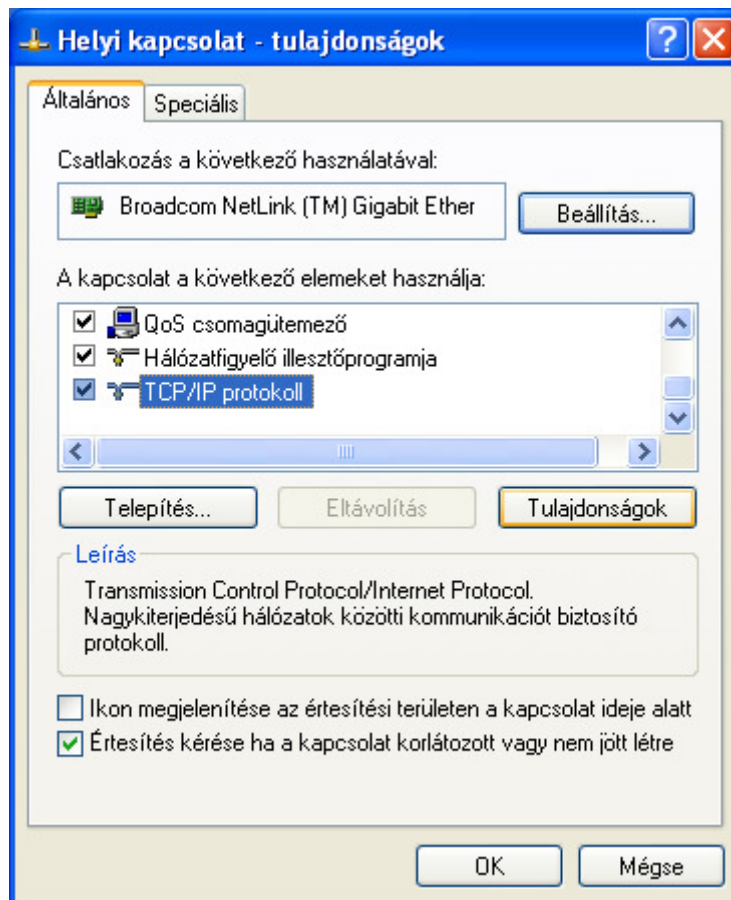


3. Kattintson kétszer a **Helyi kapcsolat** ikonra, majd nyomja meg a **Tulajdonságok** gombot,

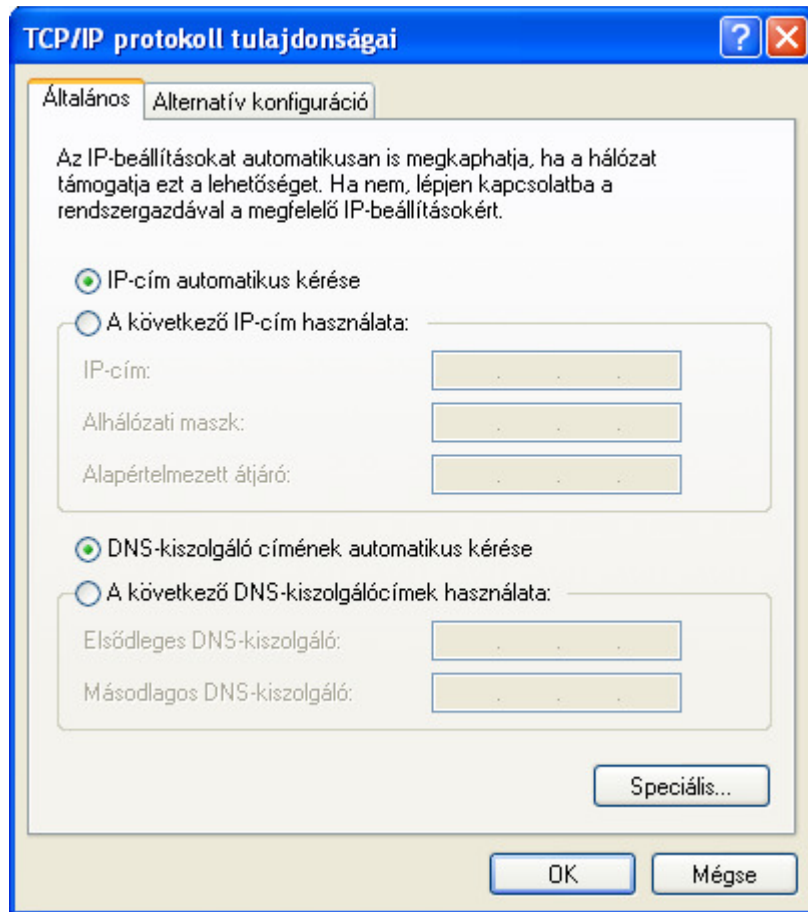


vagy kattintson jobb egérgombbal a **Helyi kapcsolat** ikonjára, és válassza a **Tulajdonságok** lehetőséget.

4. Az **Általános** fülön válassza ki a **TCP/IP protokollt**, majd nyomja meg a **Tulajdonságok** gombot.



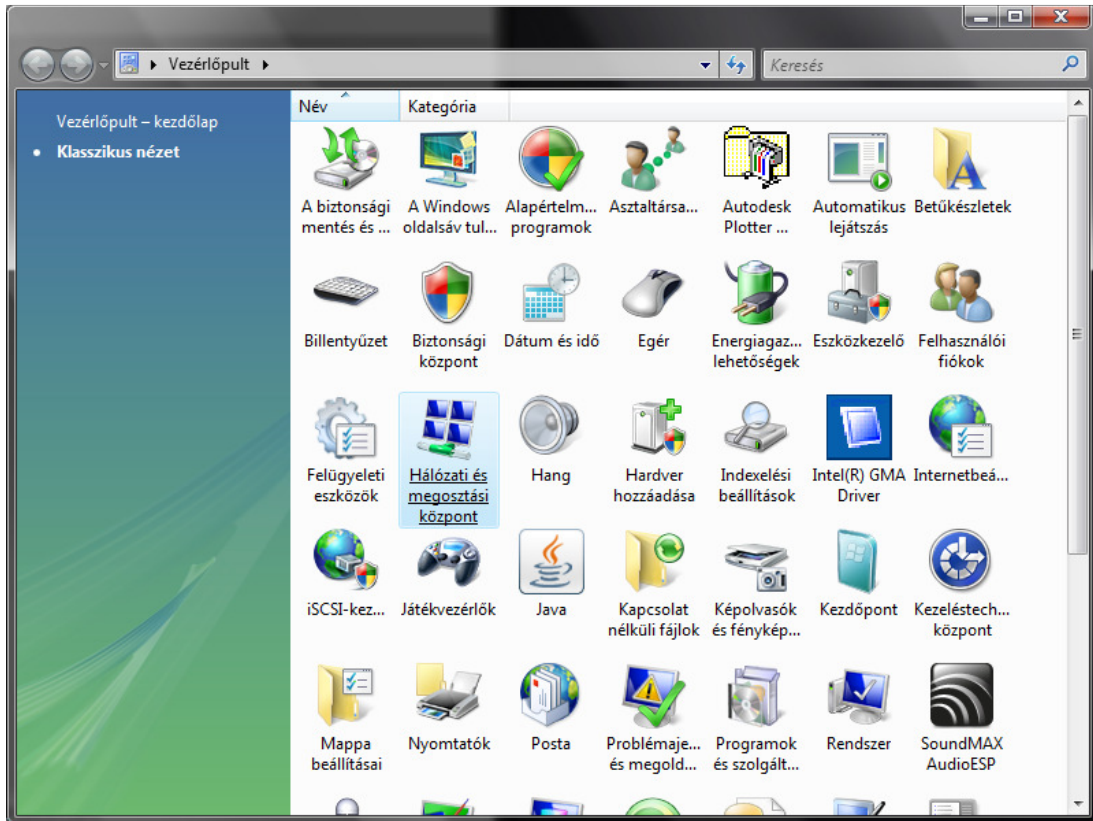
5. A felnyíló ablakban válassza ki az **IP-cím automatikus kérése**, valamint a **DNS-kiszolgáló címének automatikus kérése** lehetőségeket a beállítások közül, majd nyomja meg az **OK** gombot.



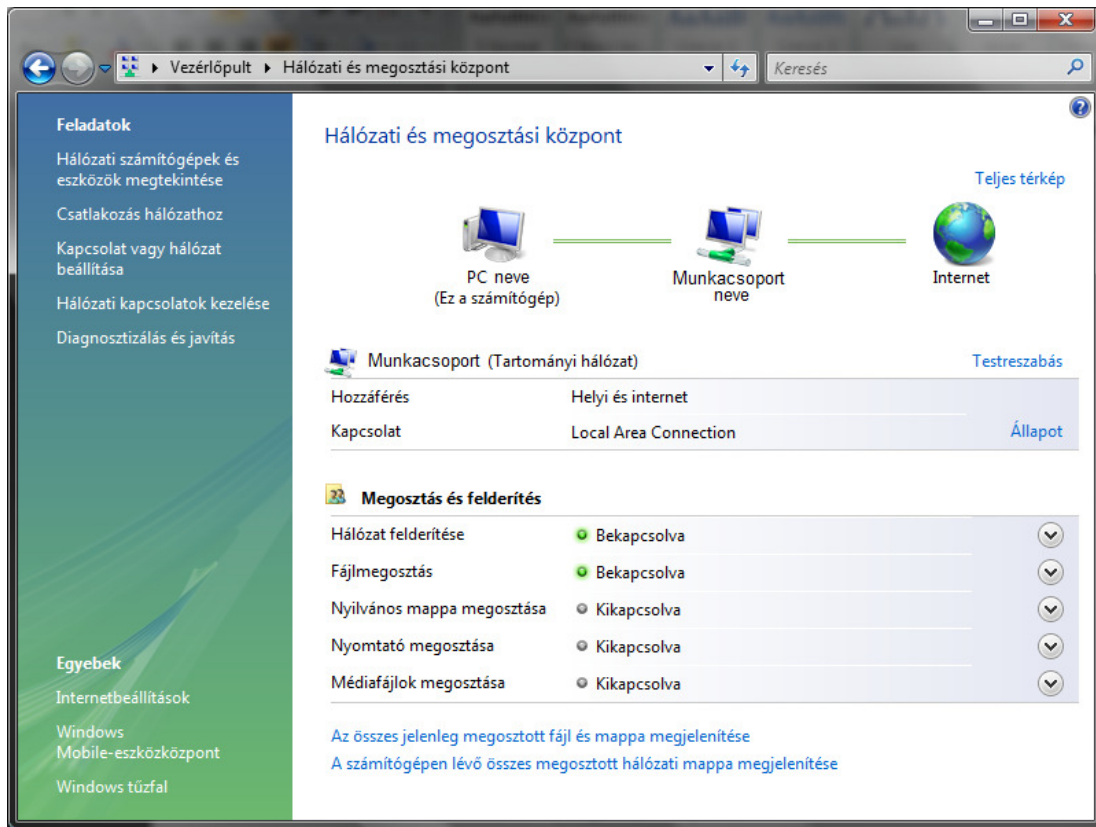
6. A **Helyi kapcsolat** tulajdonságai ablakban nyomja meg az **OK** gombot, majd a **Hálózati kapcsolatok** ablak bezárásával elkészült a telepítéssel.

3. Beállítás Microsoft Windows Vista operációs rendszer alatt

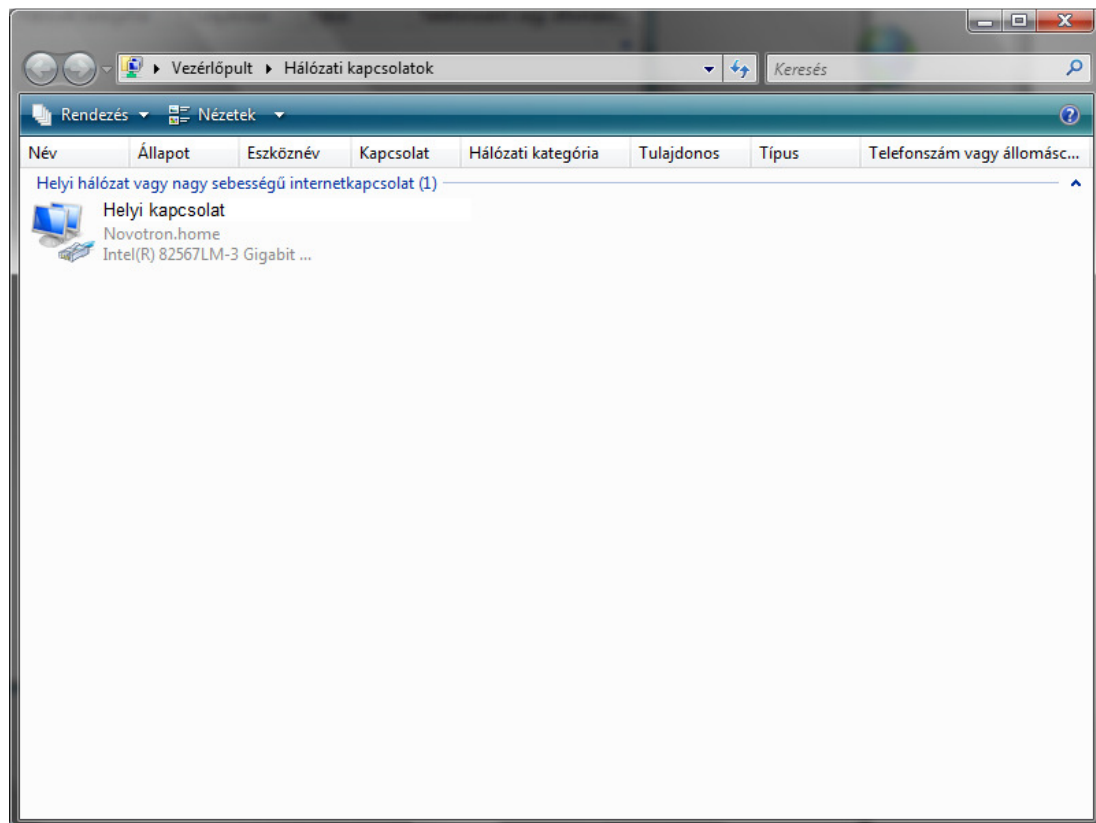
1. A kábelmodem összeszerelése után kattintson a Windowsban a **Start** gombra, majd nyissa meg a **Vezérlőpultot**. Klasszikus Windows téma esetén kattintson a **Start** gombra, majd a **Beállítások** menüből nyissa meg a **Vezérlőpultot**.



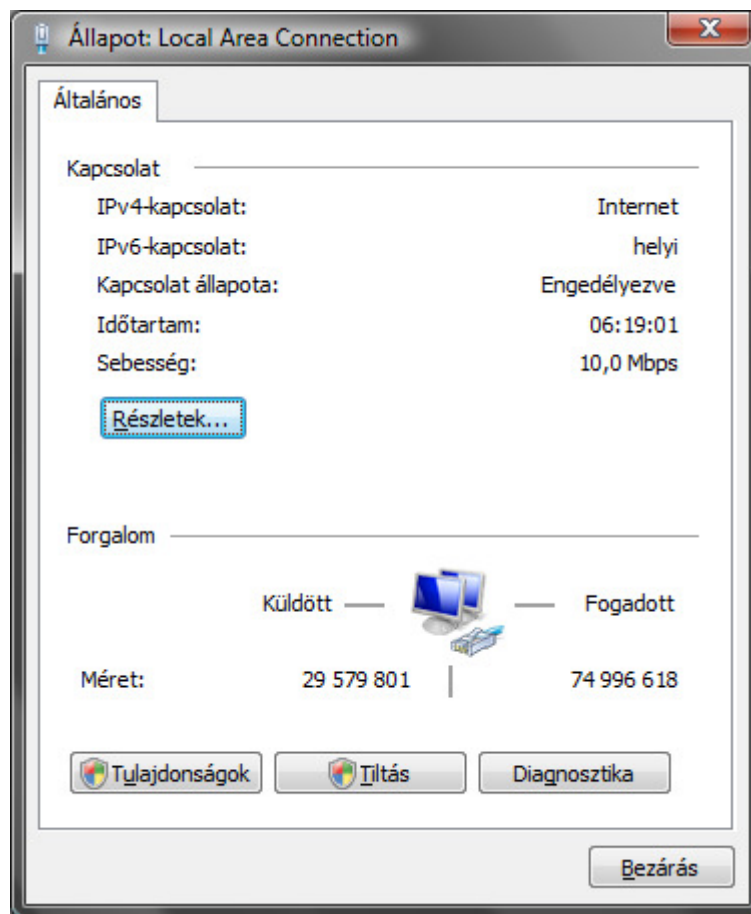
2. Nyissa meg a **Hálózati és megosztási központot**



3. Kattintson a **Hálózati kapcsolatok kezelése** menüpontra a **Feladatok** menüből.

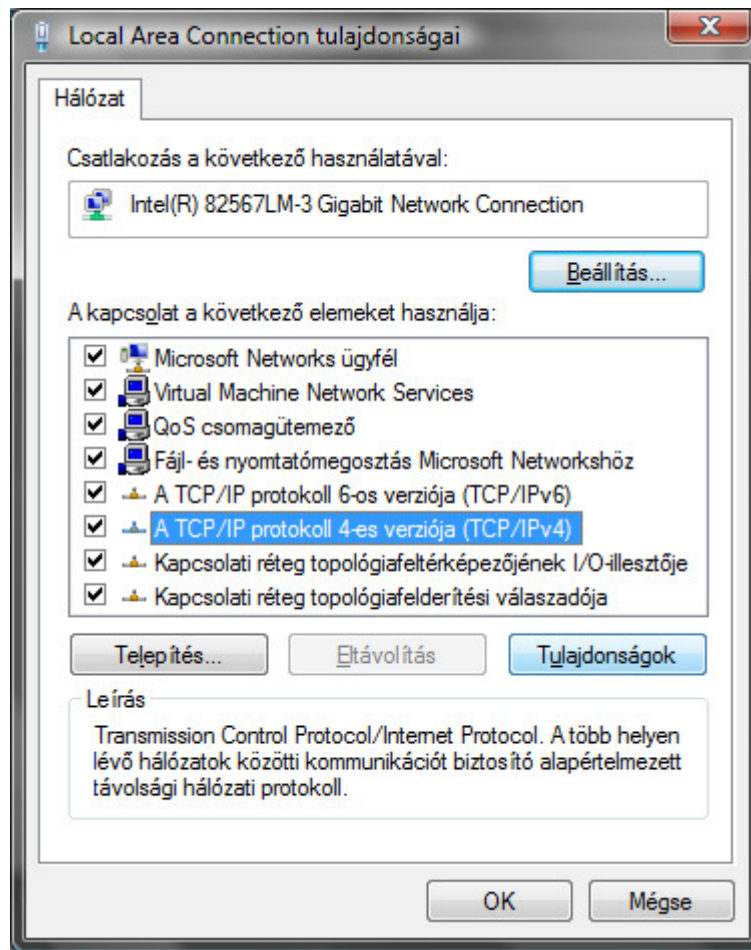


4. Kattintson kétszer a **Helyi kapcsolat** ikonjára, majd nyomja meg a **Tulajdonságok** gombot,

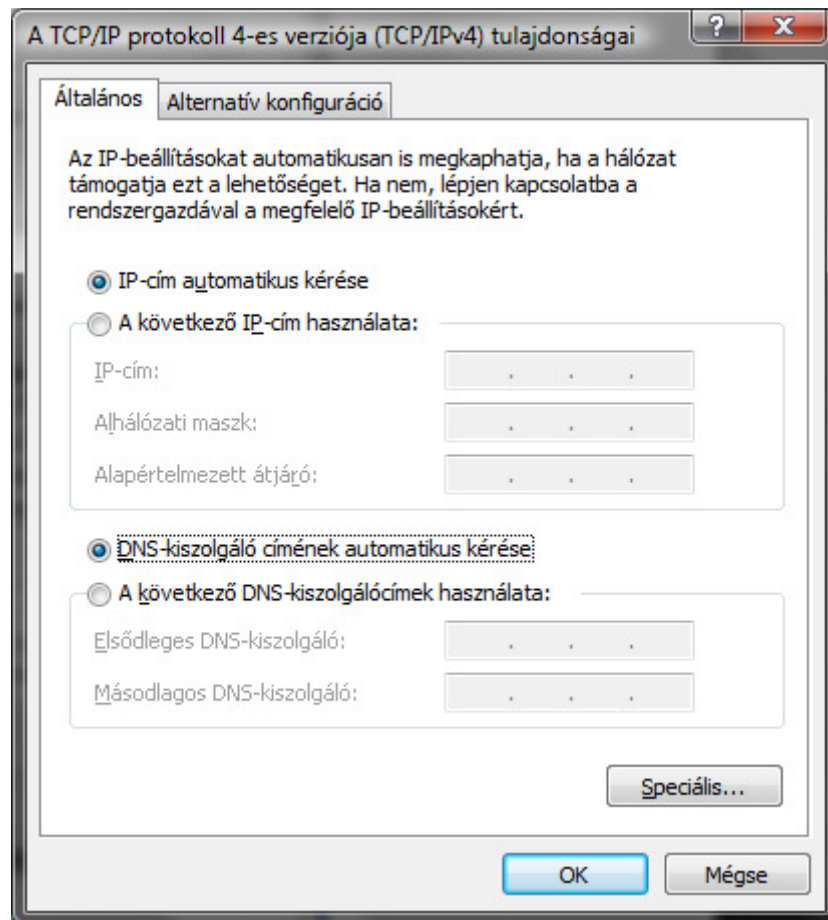


vagy kattintson jobb egérgombbal a **Helyi kapcsolat** ikonjára, és válassza a **Tulajdonságok** lehetőséget.

5. Az **Általános** fülön válassza ki a **A TCP/IP protokoll 4-es verziója (TCP/IPv4)**-t, majd nyomja meg a **Tulajdonságok** gombot.



6. A felnyíló ablakban válassza ki az **IP-cím automatikus kérése**, valamint a **DNS-kiszolgáló címének automatikus kérése** lehetőségeket a beállítások közül, majd nyomja meg az **OK** gombot.



7. A **Helyi kapcsolat** tulajdonságai ablakban nyomja meg az **OK** gombot, majd a **Hálózati kapcsolatok** ablak bezárásával elkészült a telepítéssel.

4. Beállítás Linux operációs rendszer alatt

1. Nyissa meg szerkesztésre a **/etc/network/interfaces** konfigurációs fájlt.
2. A használni kívánt hálózati kártyánál az alábbi érték szerepeljen (példának az eth0 kártyát használva):

auto eth0

iface eth0 inet dhcp

3. Egy terminál ablakban adja ki a következő parancsokat egymás után (példának az eth0 kártyát használva):

ifdown eth0

ifup eth0